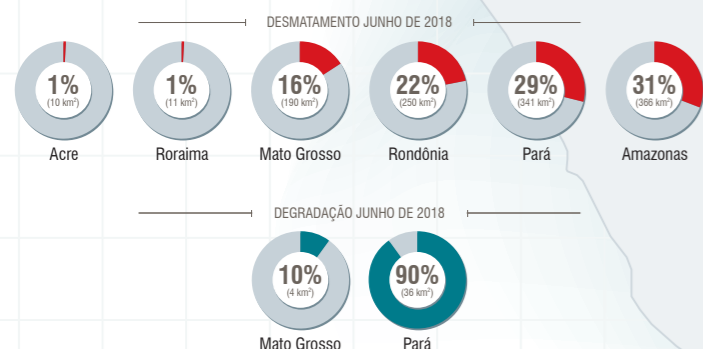


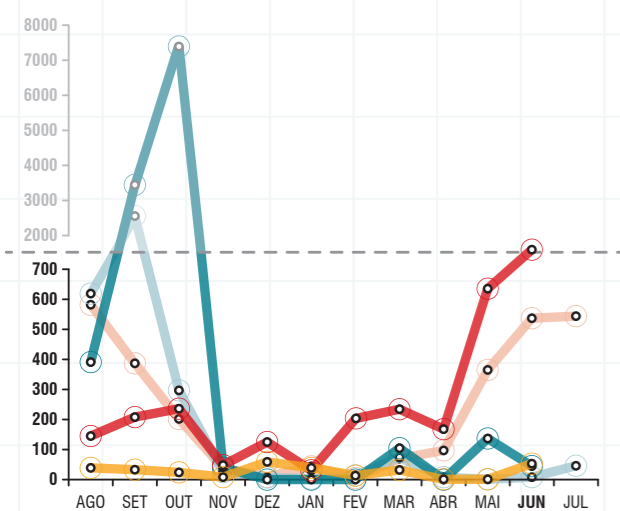
Em junho de 2018, o SAD detectou **1169** quilômetros quadrados de desmatamento na Amazônia Legal. Neste boletim, a fração de desmatamento entre 1 e 10 hectares foi de **4%** do total detectado (**52 quilômetros quadrados**). Considerando somente os alertas a partir de 10 hectares, houve aumento de **108%** em relação a junho de 2017, quando o desmatamento somou **537** quilômetros quadrados. Em junho de 2018, o desmatamento ocorreu no Amazonas (31%), Pará (29%), Rondônia (22%), Mato Grosso (16%), Roraima (1%) e Acre (1%).

As florestas degradadas na Amazônia Legal somaram **40 quilômetros quadrados** em junho de 2018. Em junho de 2017, a degradação florestal detectada totalizou 8 quilômetros quadrados. Em junho de 2018 a degradação foi detectada nos estados do Pará (90%) e Mato Grosso (10%).

PROPORÇÃO DE DESMATAMENTO POR ESTADO

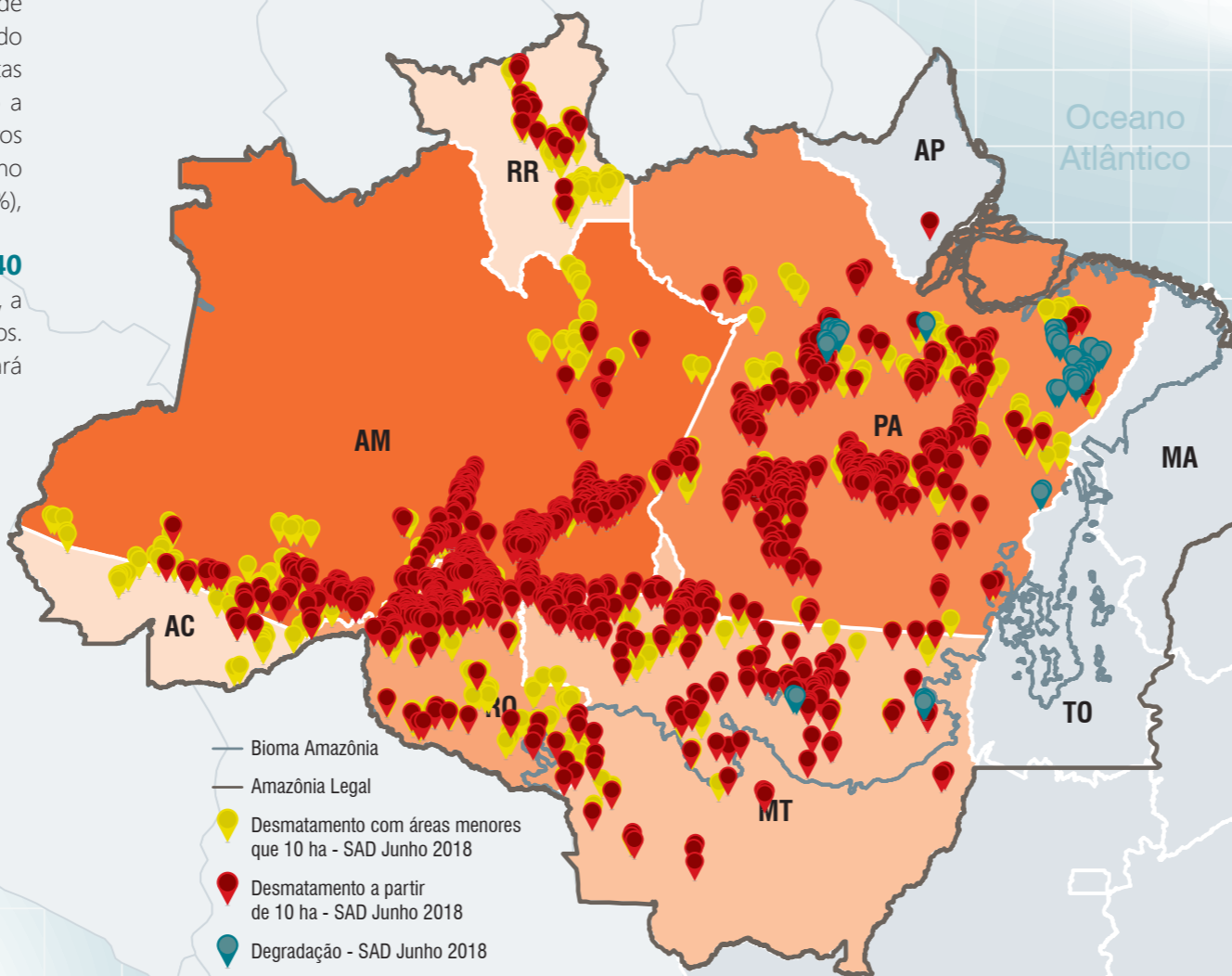


EVOLUÇÃO DO DESMATAMENTO E DEGRADAÇÃO NA AMAZÔNIA



GEOGRAFIA DO DESMATAMENTO

Em junho de 2018, a maioria (**62%**) do desmatamento ocorreu em áreas privadas ou sob diversos estágios de posse. O restante do desmatamento foi registrado em Unidades de Conservação (**22%**), Assentamentos de Reforma Agrária (**13%**) e Terras Indígenas (**3%**).



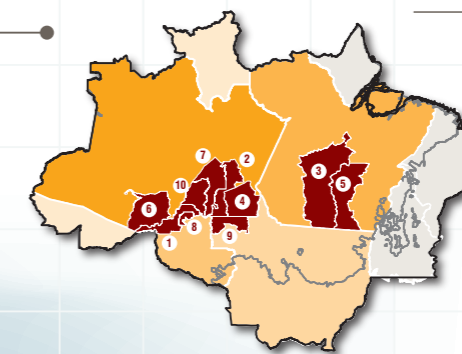
- Bioma Amazônia
- Amazônia Legal
- Desmatamento com áreas menores que 10 ha - SAD Junho 2018
- Desmatamento a partir de 10 ha - SAD Junho 2018
- Degradação - SAD Junho 2018

DEGRADAÇÃO

Estado	Ago 2016 a Jun 2017 (km²)	Ago 2017 a Jun 2018 (km²)	Variação (%)
Acre	63	1	-98
Amazonas	116	25	-78
Mato Grosso	3080	5214	69
Pará	271	5475	1920
Rondônia	60	78	30
Roraima	39	97	149
Tocantins	16	722	4413
Amapá	-	-	-
TOTAL	3645	11612	219

DESMATAMENTO

Estado	Alertas a partir de 10 ha			Alertas menores que 10 ha		
	Ago 2016 a Jun 2017 (km²)	Ago 2017 a Jun 2018 (km²)	Variação (%)	Ago 2016 a Jun 2017 (km²)	Ago 2017 a Jun 2018 (km²)	Variação (%)
Acre	23	43	89	-	26	-
Amazonas	554	643	16	-	29	-
Mato Grosso	685	975	42	-	45	-
Pará	604	1048	74	-	144	-
Rondônia	379	431	14	-	58	-
Roraima	32	117	267	-	44	-
Tocantins	11	2	-82	-	2	-
Amapá	-	1	-	-	1	-
TOTAL	2288	3260	43	-	349	-



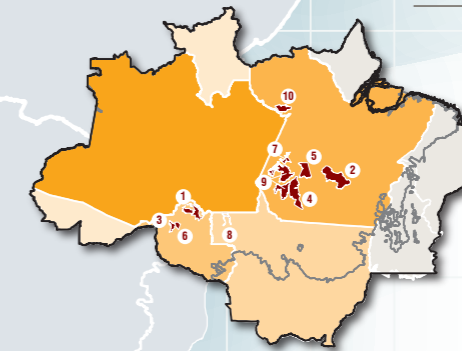
MUNICÍPIOS CRÍTICOS

Municípios	Rank
Porto Velho (RO)	106
Novo Aripuanã (AM)	99
Altamira (PA)	98
Apuí (AM)	64
São Félix do Xingu (PA)	61
Lábrea (AM)	59
Manicoré (AM)	55
Candeias do Jamari (RO)	52
Colniza (MT)	50
Humaitá (AM)	39



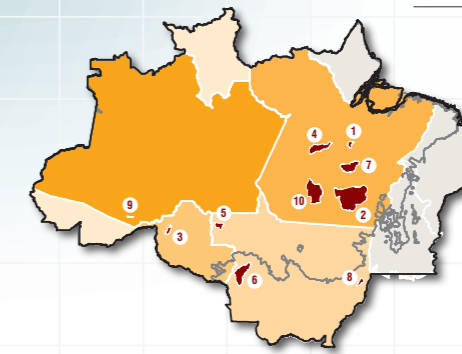
ASSENTAMENTOS

Assentamentos	Rank
PA Rio Juma (AM)	51
PA Acari (AM)	10
PAD Marechal Dutra (RO)	6
PA Pilião Poente II e III (PA)	5
PAF Curuquetê (AM)	5
PDS Liberdade I (PA)	4
PAC Bom Sossego (PA)	4
PA Alto Pará (PA)	3
PDS Realidade (AM)	3
PA Monte (AM)	3



UNIDADES DE CONSERVAÇÃO

Unidades de Conservação	Rank
FLOREX Rio Preto-Jacundá (RO)	107
APA Triunfo do Xingu (PA)	70
RESEX Jaci Paraná (RO)	18
FLONA do Jamanxim (PA)	18
FLONA de Altamira (PA)	10
APA Rio Pardo (RO)	8
FLONA de Itaituba II (PA)	7
RESEX Guariba-Roosevelt (MT)	5
APA do Tapajós (PA)	4
FLONA de Saracá-Taquera (PA)	2



TERRAS INDÍGENAS

Terras Indígenas	Rank
TI Ituna/Itatá (PA)	22
TI Kayapó (PA)	4
TI Karipuna (RO)	3
TI Cachoeira Seca do Iriti (PA)	3
TI Piripikura (MT)	1
TI Nambiquara (MT)	1
TI Apyterewa (PA)	1
TI Wedezé (MT)	1
TI Boca do Acre (AM)	0,4
TI Baú (PA)	0,4